

# Стиральная машина с устройством отжима W5280X

## Особенности и преимущества

- **Compass Pro®** Возможности микропроцессорной системы:
  - Большой дисплей и единая ручка управления позволяют легко выбирать программы
  - Выбор языка
  - Кнопка быстрого выбора и кнопка функций для часто используемых программ стирки и функций
  - Пакеты программ стирки, оптимизированные по *Экономичности, Производительности и Времени*. (Доступно в общих программах)
- **AS — Автоматическая экономия:**
  - Машина взвешивает белье и устанавливает количество воды и энергии в соответствии с весом загруженного белья. Это позволяет значительно экономить воду и энергию при неполной загрузке машины. (Доступно в общих программах)
- Чрезвычайно низкое потребление воды и электроэнергии — см. таблицу ниже
- Контейнер моющего средства с четырьмя отсеками для ручного дозирования порошка и жидких моющих средств
- Сильный отжим обеспечивает эффективную сушку
- Дверца с прокладкой и усиленными петлями для интенсивной эксплуатации
- Нержавеющая и оцинкованная сталь во всех жизненно важных узлах, что обеспечивает высокую степень защиты от коррозии
- **Power Balance:**
  - Увеличивает до максимума силу отжима, что обеспечивает высокую степень удаления воды и большую экономию при сушке
  - Уменьшает до минимума нагрузку на машину, что обеспечивает безотказную работу и увеличивает срок службы машины
  - Уменьшает вибрацию, что делает возможным установку машины в любом месте



*Изображения приведены только для иллюстрации продукта, и могут иметь место отличия.*

## Основные опции

- Боковые панели из нержавеющей стали
- Счетчик монет

| Основные характеристики   |                             |         | W5280X                 |                              |
|---|-----------------------------|---------|------------------------|------------------------------|
| Максимальная загрузка белья                                       | коэффициент заполнения 1:10 | кг/фунт | 28/62                  |                              |
| Барaban,  | объем                       | (литр)  | 280                    |                              |
|   | диаметр                     | ø мм    | 830                    |                              |
| Отжим   |                             | грм     | 805                    |                              |
| G-фактор  |                             |         | 300                    |                              |
| Варианты нагрева, 230/400 В                                       | пар                         | кВт     | x                      |                              |
|   | без нагрева                 |         | x                      |                              |
| <b>Потребление ресурсов при программе "normal 60°C" Экономия*</b> |                             |         | Полная загрузка, 28 kg | Половинная загрузка, 14 kg** |
| Полное время цикла  |                             | мин.    | 49                     | 46                           |
| Потребление воды (хол.+гор.)                                      |                             | (литр)  | 187+46                 | 89+25                        |
| Потребление электроэнергии (двигатель/нагрев/горячая вода)        |                             | кВтч    | 0.35/4.3               | 0.35/2.3                     |
| Потребление пара  |                             | kg      | 6.5                    | 3.5                          |
| Остаточная влажность  |                             | %       | 54                     | 60                           |

\* Температура холодной воды - 15 °C, горячей воды - 65 °C.

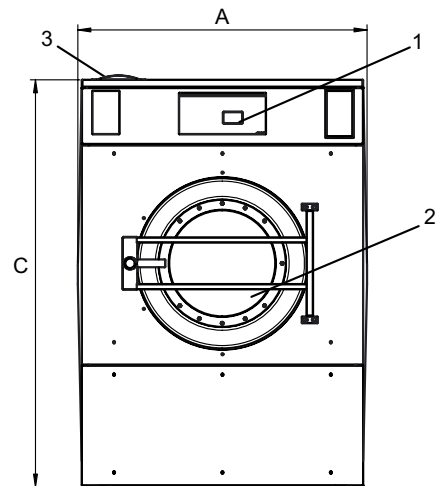
\*\* Программы с AS.

| Электрические подключения |                     |         |     |                   |                                |
|---------------------------|---------------------|---------|-----|-------------------|--------------------------------|
| Альтернативный нагрев     | Основное напряжение | Питание |     | Всего питания кВт | Рекомендуемый предохранитель А |
|                           |                     | Гц      | кВт |                   |                                |
| Пар или без нагрева       | 220-240V 1 -        | 50/60   | -   | 1.5               | 16                             |
|                           | 208-240V 1 -        | 60      | -   | 1.5               | 16                             |

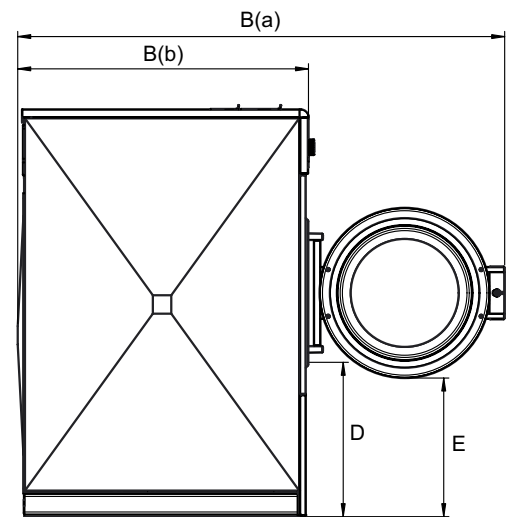
| Подключение воды и пара            |                                 | W5280X    |                                 |
|------------------------------------|---------------------------------|-----------|---------------------------------|
| Присоединение воды                 | DN                              | 20        |                                 |
| Давление воды                      | кПа                             | 200-600   |                                 |
| Потребление воды при 300 кПа       | л/мин                           | 60        |                                 |
| Слив в канализацию                 | Ø мм                            | 75        |                                 |
| Паровой клапан                     | DN                              | 15        |                                 |
| Давление пара                      | кПа                             | 300-600   |                                 |
| Требования к полу                  |                                 |           |                                 |
| Частота динамического воздействия  | Гц                              | 13.4      |                                 |
| Нагрузка на пол при макс. отжиге   | кН                              | 4.9 ± 9.5 |                                 |
| Уровни шума                        |                                 |           |                                 |
| давления*                          |                                 |           |                                 |
| Стирка                             | дБ (А)                          | <70       |                                 |
| Отжим                              | дБ (А)                          | 75        |                                 |
| Теплопотери                        |                                 |           |                                 |
| % от установленной мощности, макс. |                                 | 5         |                                 |
| Транспортировочные данные**        |                                 |           |                                 |
| Масса                              | нетто, кг                       | 380       |                                 |
| Транспортировочный объем           | м³                              | 2         |                                 |
| Размеры в мм                       |                                 |           |                                 |
| A                                  | Ширина                          | 933       |                                 |
| B(a)                               | Глубина                         | 1632      |                                 |
| B(b)                               | Глубина                         | 985       |                                 |
| C                                  | Высота                          | 1456      |                                 |
| D                                  |                                 | 590       |                                 |
| E                                  |                                 | 520       |                                 |
| F                                  |                                 | 1159      |                                 |
| G                                  |                                 | 123       |                                 |
| H                                  |                                 | 417       |                                 |
| I                                  |                                 | 355       |                                 |
| J                                  |                                 | 317       |                                 |
| K                                  |                                 | 59        |                                 |
| L                                  |                                 | 401       |                                 |
| M                                  |                                 | 1328      |                                 |
| N                                  |                                 | 1255      |                                 |
| O                                  |                                 | 119       |                                 |
| P                                  |                                 | 175       |                                 |
| 1                                  | Панель управления               | 6         | Сливной клапан                  |
| 2                                  | Загрузочное отверстие, Ø 410 мм | 7         | Подача жидкого моющего средства |
| 3                                  | Контейнер для моющего средства  | 8         | Электрическое соединение        |
| 4                                  | Холодная вода                   | 9         | Подвод пара                     |
| 5                                  | Горячая вода                    |           |                                 |

\* Уровень звукового давления по шкале А на рабочих станциях.

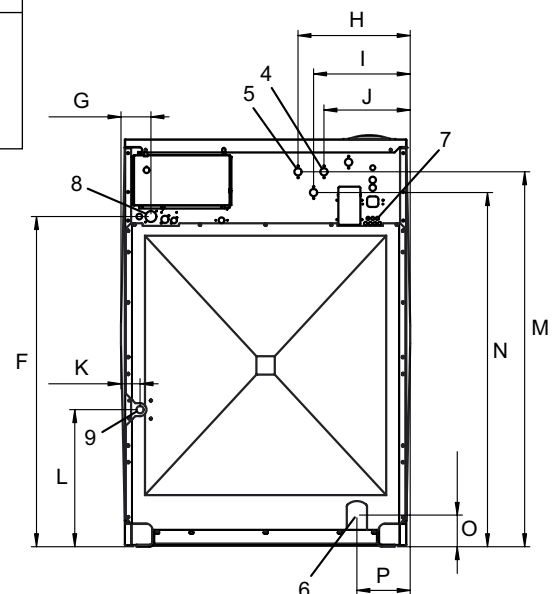
\*\* Средние значения. Вес с тарой/транспортировочный объем зависит от конфигурации. За точными значениями обратитесь в отдел логистики.



Вид спереди



Вид сбоку



Вид сзади