

Профессиональные стирально-сушильные машины

WD5130

Особенности и преимущества

- **Удобство**
 - Стирка и сушка выполняются в одной машине.
 - Машиной WD можно пользоваться и как обычной стиральной или сушильной машиной.
- **Экономия площади**
 - Занимает только 1 или 1,4 м² площади в помещении.
 - При традиционном решении требуется вдвое больше места.
- **Возможности микропроцессорной системы Compass Pro®**
 - Большой дисплей и ручка управления позволяют легко выбирать программы.
 - Выбор языка.
 - Кнопки быстрого выбора и функций для часто используемых программ стирки и функций.
 - Пакеты программ стирки, оптимизированные по *экономичности, производительности и времени*. (Доступно в общих программах)
- **AS – Автоматическая экономия**
 - Машина взвешивает белье и устанавливает необходимое количество воды и энергии в соответствии с весом загруженного белья. Это позволяет значительно экономить воду и энергию при неполной загрузке машины. (Доступно в общих программах)
- Чрезвычайно низкое потребление воды и электроэнергии – см. таблицу ниже.
- Контейнер для моющих средств с четырьмя отсеками для ручного дозирования порошка и жидких моющих средств.
- Высокая скорость отжима обеспечивает эффективное удаление воды.
- Дверца с прокладкой и усиленными петлями для интенсивной эксплуатации.
- Нержавеющая и оцинкованная сталь в качестве материала всех жизненно важных узлов, что обеспечивает высокую степень защиты от коррозии.
- **Система Power Balance:**
 - Увеличивает до максимума силу отжима, что обеспечивает высокую степень удаления воды и большую экономию при сушке.
 - Уменьшает до минимума нагрузку на машину, что обеспечивает безотказную работу и увеличивает срок службы машины.
 - Уменьшает вибрацию, что делает возможным установку машины в любом месте.



Изображения приведены только для иллюстрации продукта, и могут иметь место отличия.

Основные опции

- Подключение к платежной системе или к монетоприемнику.

Основные характеристики			WD5130
Рекомендуемая загрузка, стирка/сушка		кг/фунт	6.5/14
Максимальная загрузка, стирка/сушка		кг/фунт	8/18
Максимальная загрузка, только стирка		кг/фунт	14/30
Максимальная загрузка, только сушка		кг/фунт	8/18
Барaban, объем		л	130
Барaban, диаметр		мм	650
Отжим		об/мин	980
G-фактор			350
Варианты нагрева, 240/415 В			
электричество (стирка/сушка)		кВт	8.0/13.0
газ (сушка)		БТЕ/ч (кВт)	34100 (10)
без нагрева (стирка)			x
Потребление ресурсов при программе «Normal (Нормальная) 60 °C», стирка и сушка при реком. загрузке* Экономия			
Общее время	без нагрева (с нагревом)	мин	76 (79)
Потребление воды	хол./гор.	л	48/12
Потребление электроэнергии, (стирка с нагревом) двигатель/нагрев/горячая вода/сушка		кВтч	0.3/0.35/0.75/4.2
(стирка без нагрева) двигатель/горячая вода/сушка		кВтч	0.3/0/0.75/4.2
Испарение, машина с электрическим нагревом		г/мин	105
Испарение, машина с газовым нагревом		г/мин	118
Потребление электроэнергии, кВтч на испарение 1 л		кВтч/л	1.35

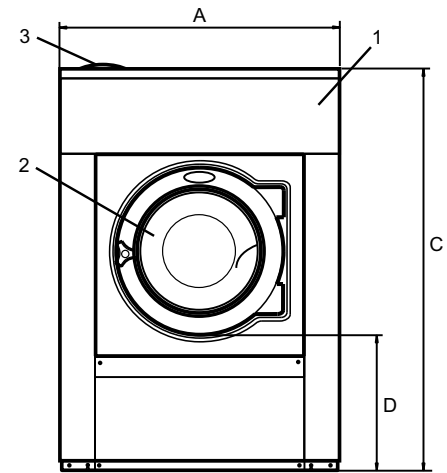
* Температура холодной воды - 15 °C, горячей воды - 65 °C.

Электрические подключения					
Альтернативный нагрев	Основное напряжение	Гц	Питание нагревания кВт	Всего питание кВт	Рекомендуемый предохранитель А
Стиральная машина	220-240V 3 -	50/60	13.0	13.3	35
	380-415V 3N -	50/60	13.0	13.3	20
	440/480V 3 -	50/60	13.0	13.3	20
Эл.	220-240V 1 -	50/60	8.0	8.3	35
	220-240V 3 -	50/60	8.0	8.3	25
	380-415V 3 -	50/60	8.0	8.3	16
	440/480V 3 -	50/60	8.0	8.3	16
без нагрева	220-480V 1 -	50/60	-	1.2	10

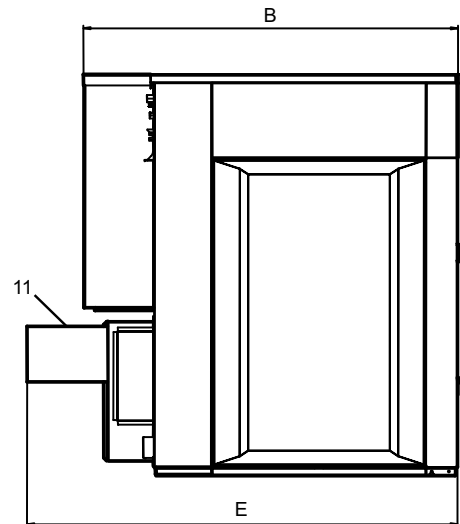
Подключение воды и газа		WD5130	
Присоединение воды	DN	20	
Давление воды	кПа	150-400	
Потребление воды при 300 кПа	л/мин	27	
Слив в канализацию	Ø мм	75	
Пропускная способность слива	л/мин	150	
Газовый клапан	ISO 7/1-R	1/2	
Количество сигналов для жидких моющих средств		5	
Подключение воздуха			
Диаметр воздухоотвода	Ø мм	125	
Расход воздуха	м³/ч	340	
Падение давления	Макс., Па	280	
Требования к полу			
Частота динамического воздействия	Гц	16.4	
Макс. нагрузка на пол при отжиге	кН	3.0 ± 0.5	
Уровни шума			
давления*	дБ (А)	70	
Уровень звуковой мощности (IEC 60704-2-4)	дБ (А)	78	
Теплопотери			
% от установленной мощности стиральной машины, макс.		5	
% от установленной мощности сушильной машины, макс.		15	
Транспортировочные данные**			
Масса	нетто, кг	402	
Транспортировочный объем	м³	1.95	
Размеры в мм			
A	Ширина	910	
B	Глубина	1110	
C	Высота	1330	
D		435	
E		1195	
F		1055	
G		90	
H		1240	
I		1095	
K		105	
L		275	
M		385	
N		410	
O		535	
P		585	
Q		450	
1	Панель управления	8	Электрическое подключение
2	Загрузочное отверстие: Ø 395 мм	9	Горячая вода
3	Контейнер для моющих средств	10	Холодная вода
4	Холодная или горячая вода	11	Прист
5	Слив	12	Инвертор вентилятора
6	Подключение газа	13	Вход воздуха (опция): Ø 125 мм
7	Подключение жидких моющих средств		

* Уровень звукового давления по шкале А на рабочих станциях.

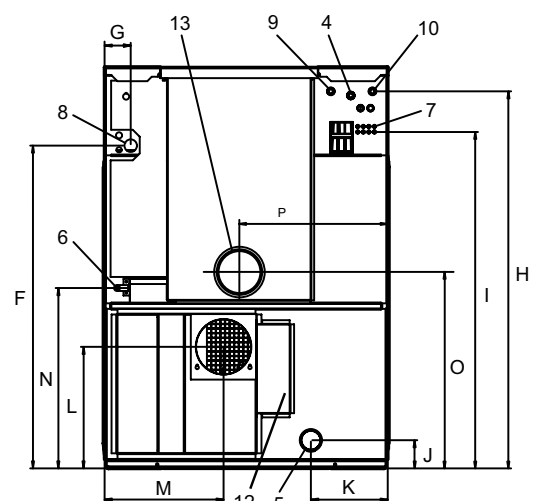
** Средние значения. Вес с тарой/транспортный объем зависит от конфигурации. За точными значениями обратитесь в отдел логистики.



Вид спереди



Вид слева



Вид сзади