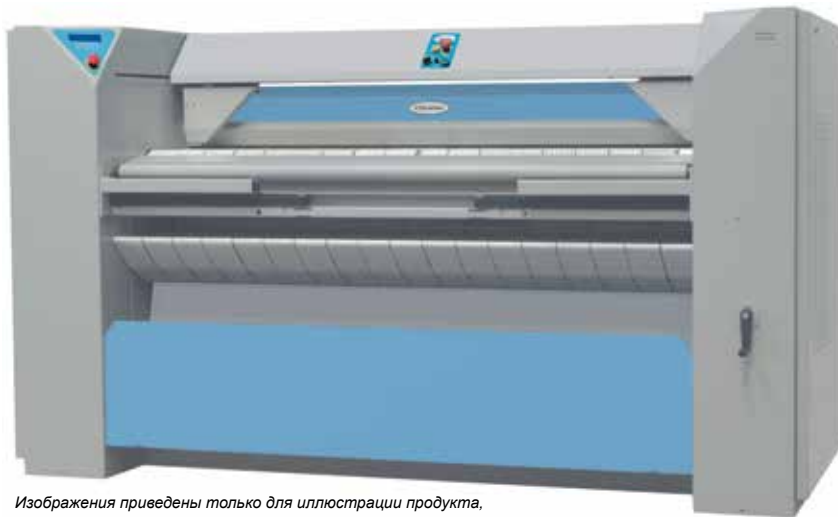


Промышленные гладильные катки

IC44819, IC44821, IC44825, IC44828, IC44832 /F-R/FLF



Изображения приведены только для иллюстрации продукта, и могут иметь место отличия.

Особенности и преимущества

- Подающее устройство с полностью электрическим приводом, для которого не требуется сжатый воздух — равномерная, бесшумная и плавная работа
- Электромеханические зажимы, автоматическое определение подачи белья, плавный захват и удержание белья, плавное распрямление и подача белья (компенсация эластичности волокон)
- Удобная в эксплуатации электронная панель управления, соответствует требованиям RABC (анализ рисков и контроль биозагрязнений – EN 14065)
- Система DIAMMS. Автоматическое регулирование скорости вращения вала с контролем влажности для обеспечения наилучшего результата глажки
- Подпружиненный прижимной ролик предотвращает сминание белья
- Прочные гладильные ремни изготовлены из материала Nomex®, выдерживающего температуру выше 220 °C
- Машина полностью закрыта защитным кожухом для обеспечения максимальной безопасности на рабочем месте и экономии электроэнергии
- Приспособление защиты пальцев для обеспечения безопасной работы оператора
- Вал с никелевым покрытием, предотвращающим коррозию и продлевающим срок службы эксплуатации
- **Керамическая газовая горелка, не требующая технического обслуживания**
На 20% эффективнее обычных газовых горелок, дающих голубое окисляющее пламя. Уникальная запатентованная горелка от Electrolux
- Обратная подача белья, возможность установки у стены для максимально эффективного использования пространства
- Автоматическое устройство подачи и продольного сгиба белья для экономии трудозатрат оператора (модель FLF)
- Автоматическая подача и задняя выгрузка белья (модель F-R)
- Удобный доступ ко всем узлам для упрощения технического обслуживания

Основные опции

- Многослойный цилиндр с термическим маслом Dubixium™ для повышения производительности на установках с электрическим и газовым нагревом
- Подключение к CMIS (информационно-управляющая система Certus) для обеспечения мониторинга в соответствии с европейским стандартом EN14065

Основные характеристики			IC44819	IC44821	IC44825	IC44828	IC44832
Макс.	объем* испаряемой воды **	л/ч	38/57/35	40/63/37	48/75/46	51/81/51	59/93/59
Цилиндр,	диаметр (электр., газ/пар)	мм	479/457	479/457	479/457	479/457	479/457
		длина	1910	2120	2540	2750	3170
Скорость глажки		м/мин	1.5-9	1.5-9	1.5-9	1.5-9	1.5-9
Нагрев,	электричество	кВт	33	37	44	47	54
		пар (900 кПа)	83	92	110	123	141
		газ	БТЕ/ч (кВт)	133100(39)	150100(44)	177400(52)	191100(56)

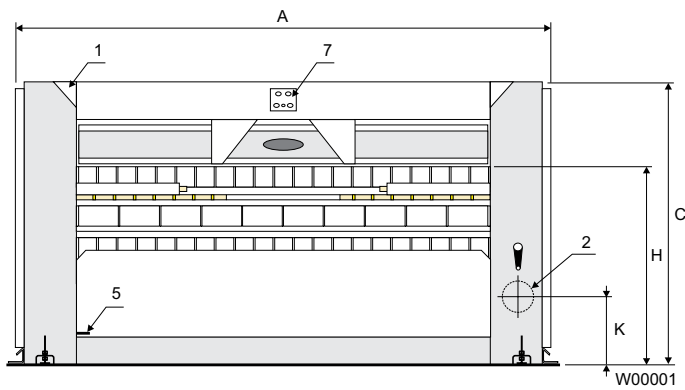
* 50% содержания остаточной влажности в хлопке 180г/м² и 100% использование цилиндра (ISO 9398-1).

** Электр./пар/газ.

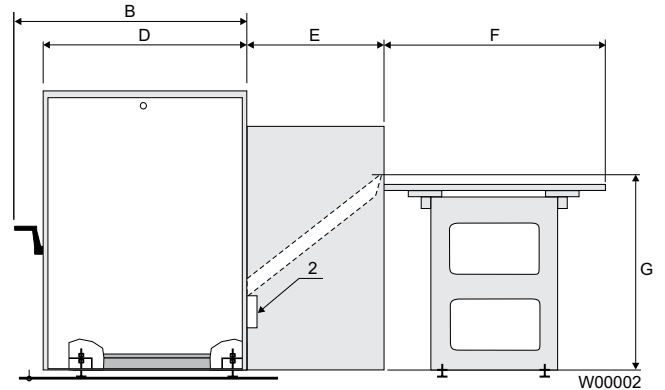
Электрические подключения*	IC44819	IC44821	IC44825	IC44828	IC44832
Нагрев Напряжение					
Эл. 400-415 В 3-фазного переменного тока (3AC) 50/60 Гц кВт (А)	35 (63)	38 (63)	45 (80)	49 (80)	56 (100)
Газ, пар 400-415 В 3-фазного переменного тока (3AC) 50/60 Гц кВт (А)	2 (16)	2 (16)	2 (16)	2 (16)	2 (16)
Подсоединение пара, газа и воздуха					
Пар DN	20	20	20	20	20
Рек. давление пара кПа	900	900	900	900	900
Конденсат DN	10	10	10	10	10
Газ DN	20	20	20	20	20
Давление газа, природный газ (G20/G25) Па	2000/2500	2000/2500	2000/2500	2000/2500	2000/2500
пропан (G31) Па	3700/5000	3700/5000	3700/5000	3700/5000	3700/5000
Присоединение вентиляции ø мм	160	160	160	160	160
Расход воздуха, Газ м³/ч	800	830	950	980	1010
Эл, пар м³/ч	740	740	880	920	960
Падение давления макс., Па	200	200	200	200	200
Уровни шума					
Уровень звукового давления в воздухе дБ(А)	73	73	73	73	73
Теплопотери					
% от установленной мощности, макс.	3	3	3	3	3
Транспортировочные данные (модель F-R)**					
нетто, кг	1170	1250	1330	1395	1465
Транспортировочный объем, модель F-R м³	5.8	6.2	7	7.4	8.2
Размеры в мм					
A Ширина	2575	2785	3205	3415	3835
B Глубина	1280	1280	1280	1280	1280
C Высота	1460	1460	1460	1460	1460
D	1160	1160	1160	1160	1160
E только модель F-R	670	670	670	670	670
F только модель F-R	800	800	800	800	800
G только модель F-R	840	840	840	840	840
H	1050	1050	1050	1050	1050
I	1910	2120	2540	2750	3170
K	355	355	355	355	355
L	190	190	190	190	190
1 Панель управления 2 Присоединение вентиляции 3 Подключение пара 4 Подключение конденсата 5 Подключение электричества 6 Подключение газа 7 Панель управления устройства подачи					

* Возможно подключение к другим напряжениям, см. руководство по установке.

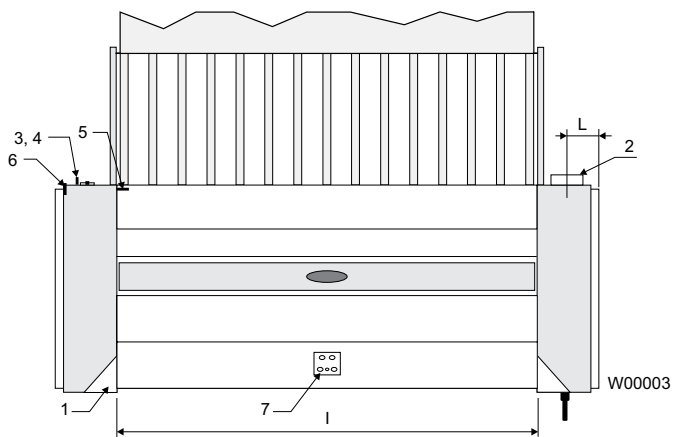
** Средние значения. Вес с тарой/транспортировочный объем зависит от конфигурации.
За точными значениями обратитесь в отдел логистики.



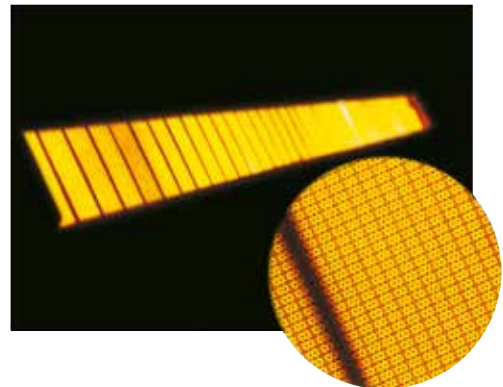
Вид спереди



Вид справа



Вид сверху

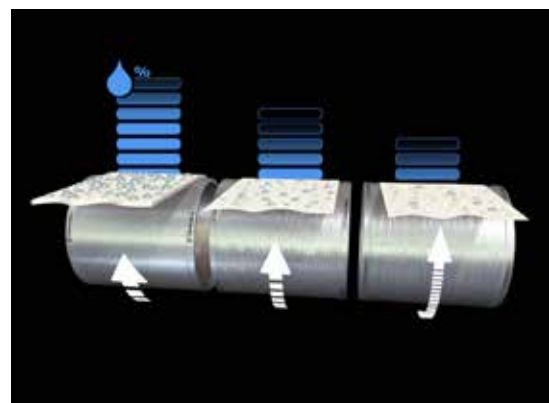


Керамическая газовая горелка, не требующая технического обслуживания

На 20% эффективнее обычных газовых горелок, дающих голубое окисляющее пламя. Уникальная запатентованная горелка разработанная Electrolux.



Многослойный масляный цилиндр Dubixium™ обеспечивает постоянный ровный нагрев поверхности за счет распределения термического масла внутри цилиндра. Благодаря этому температура нагрева одинакова по всей длине цилиндра.



DIAMMS™ - уникальная и запатентованная система автоматической регулировки скорости глажки. Коток автоматически регулирует скорость вращения вала в зависимости от влажности белья.

